



เรียนจ้าจังหวัดสุโขทัย  
 เลขที่รับ 3111  
 วันที่ 19 ส.ค. 2562  
 เวลา.....น.

ที่ ยธ ๐๗๐๗.๑/๒๒๕๙๕

ถึง เรือนจ้าจังหวัดสุโขทัย

กรมราชทัณฑ์ ขอส่งสำเนาแผนภูมิอัตรากำลังตามโครงสร้างส่วนราชการ (ใหม่) และ  
 หน้าที่ความรับผิดชอบของเรือนจ้าและทัณฑสถานตามกลุ่มต่าง ๆ มาเพื่อแจ้งหน่วยงานแห่งนี้ทราบและ  
 ดำเนินการในส่วนที่เกี่ยวข้องต่อไป และหากประสงค์ข้อมูลในรูปแบบไฟล์เอกสาร สามารถประสานได้ทาง  
 จดหมายอิเล็กทรอนิกส์ aun182@hotmail.com



กองบริหารทรัพยากรบุคคล  
 โทร - โทรสาร ๐ ๒๙๖๗ ๓๔๕๐

พิภพ  
 ฝึก  
 คนๆม  
 กตช  
 สวัสดิ์

ส่งฝ่าย บริหารและพัฒนา

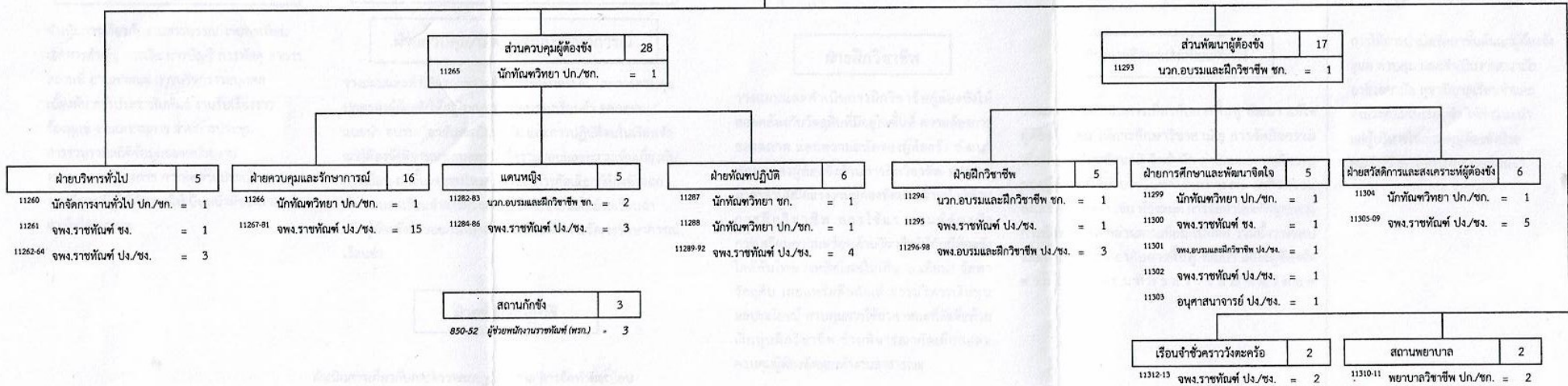
- ทราบ
- ตรวจสอบดำเนินการ
- ถ้อยปฏิบัติ
- ปิดประกาศ/แจ้งให้ทราบ
- รวมเรื่อง
- เสร็จทุกฝ่าย

*(Signature)*

(นายพิสิฐ สาคี)  
 ศึกษาดูงานและฝึกวิชาชีพชำนาญการ รักษาราชการแทน  
 ด้บัญชาการเรือนจ้าจังหวัดสุโขทัย

แผนภูมิอัตรากำลังตามโครงสร้างส่วนราชการ (ใหม่) กรมราชทัณฑ์

เรือนจำจังหวัดสุโขทัย	55
11259 ผู้อำนวยการ ระดับต้น	= 1
(ผู้บัญชาการเรือนจำ)	



ประเภท	บริหาร		อำนาจการ						ทัณฑ์			พนักงานราชการ		รวมพนักงานราชการ	รวมทั้งหมด
	ระดับ	สูง	สูง	ต้น	ชช	ชพ	ชก	ปก/ชก	ปก/ชก/ชพ	อว	ชง	ปง/ชง	รวมข้าราชการ		
จำนวน			1				5	8		2	39	55	3	3	58

## หน้าที่ความรับผิดชอบของเรือนจำและทัณฑสถาน กลุ่มที่ ๒.๑

### เรือนจำและทัณฑสถาน กลุ่มที่ ๒.๑

